

# 日本語学習支援研修会

県内で暮らす外国人の数は年々増えており、地域の日本語教室では、たくさんの外国人の皆さんが日本語を学んでいます。これから活動したい方、活動を始めたばかりの方向けの研修会を開催します。ぜひご参加ください！

## 初心者コース(全4回)

午後1時30分～午後4時30分(全日程共通)

外国人学習者への  
日本語学習支援を  
体験できます！



対象：地域の日本語教室に支援者として参加したい方、参加したばかりの方  
外国人の友人や職場の同僚に日本語学習をサポートしたい方 など

No.	日程	内容
1	11月9日(土)	<ul style="list-style-type: none"><li>・地域日本語教室の役割</li><li>・日本語学習支援の基本①(やさしい日本語) 地域の日本語教室における日本語学習支援者の役割について一緒に考えます。また、外国人とのコミュニケーションの基本となる「やさしい日本語」について学びます。</li></ul>
2	11月16日(土)	<ul style="list-style-type: none"><li>・日本語学習支援の基本②(日本語文法の基本) 外国人が日本語を学ぶときに必要な文法について、支援者としておさえておきたい基本について学びます。</li></ul>
3	11月30日(土)	<ul style="list-style-type: none"><li>・日本語学習支援活動の組み立て 教室での支援活動を想定し、取り上げるトピック、支援の流れなどをグループで考え、最終日の日本語教室の体験に向けて活動の準備を行います。</li></ul>
4	12月7日(土)	<ul style="list-style-type: none"><li>・日本語教室の体験/全体の振り返り 日本語学習者(外国人住民)を対象に、日本語学習の支援活動を体験(模擬授業)します。</li></ul>

■募集人数 40名程度

■受講証明書を発行します

参加費 無料

(テキストは自己負担)

■初めて受講する方で、全回出席できる方が優先となります

【会場】とちぎ国際交流センター 多目的ホール(宇都宮市本町9-14)

【申込み期限】令和6(2024)年11月5日(火)

【申込み方法】裏面をご覧ください

【主催】栃木県 【実施機関】公益財団法人栃木県国際交流協会

## 【講師】

ありたれいこ  
有田玲子氏



東京にほんごネット代表

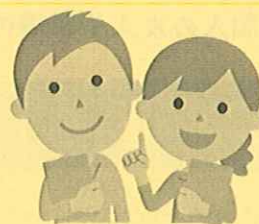
日本語学校非常勤講師、認定ワークショップデザイナー、ひらがなネット株式会社日本語教育アドバイザー、文部科学省「生活者としての外国人」のための日本語学習サイト「つながるひろがる にほんごでの暮らし」作成チームメンバーを務めるほか、地域における日本語ボランティアの経験をいかした「日本語ボランティア養成講座」、自治体職員・地域住民向けの「やさしい日本語」の研修や翻訳なども行っている。

## 【使用テキスト】

「にほんご これだけ！ 1」（価格：税込1,100円）

（監修：庵 功雄、出版社：ココ出版）

※書店などでお求めの上、ご出席をお願いします。



## 【会場地図】

とちぎ国際交流センター

（宇都宮市本町9-14）

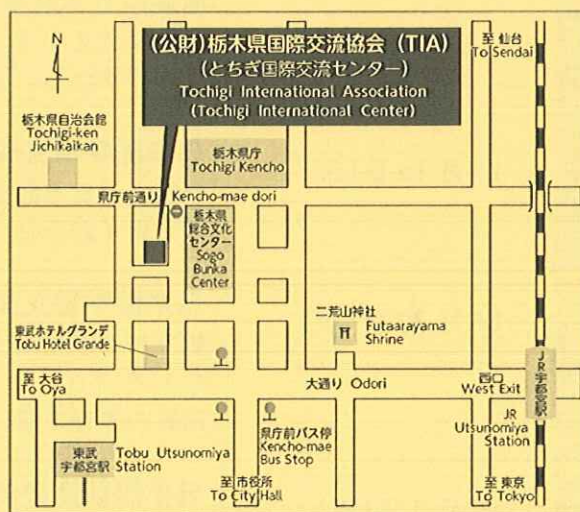
※県庁前バス停から徒歩5分、

東武宇都宮駅から徒歩8分

※11月9日、16日、12月7日は、県庁地下駐車場を無料でご利用いただけます。

会場受付に駐車券をご提示ください。

※11月30日は県庁閉館のため、センターの駐車場が満車の場合は、近隣の有料駐車場をご利用ください。



## 【申込み方法】

お電話（028-621-0777）または Google フォームでお申込みください。

<https://forms.gle/tGmetTF28JFSzjxN7>

お気軽にお問合せください！



お問合せ・お申込み

公益財団法人栃木県国際交流協会(TIA)

TEL 028-621-0777

受付時間 9:00~17:00 定休日 日曜、月曜、祝日



文部科学省 令和6年度「地域日本語教育の総合的な体制づくり推進事業」活用